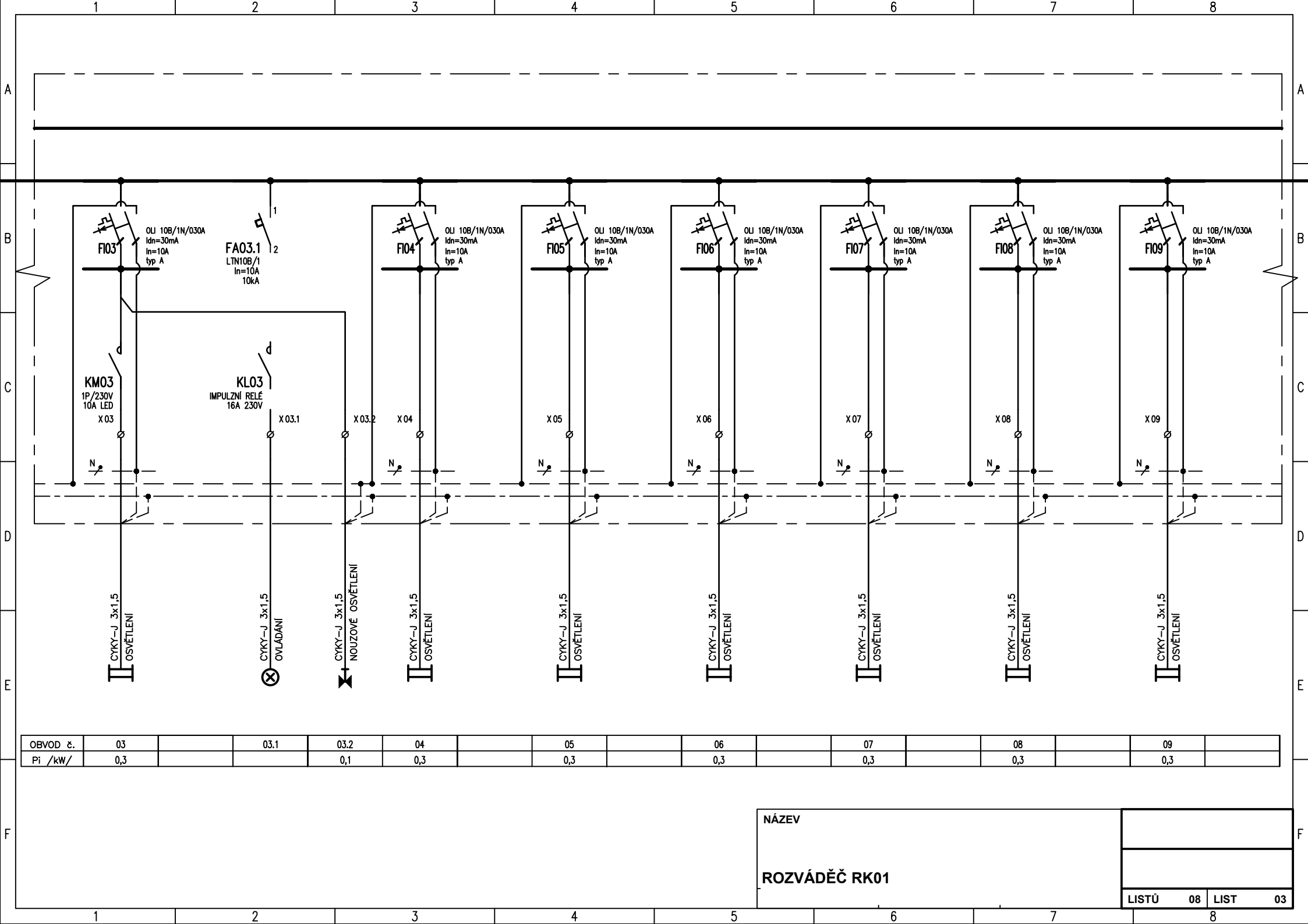


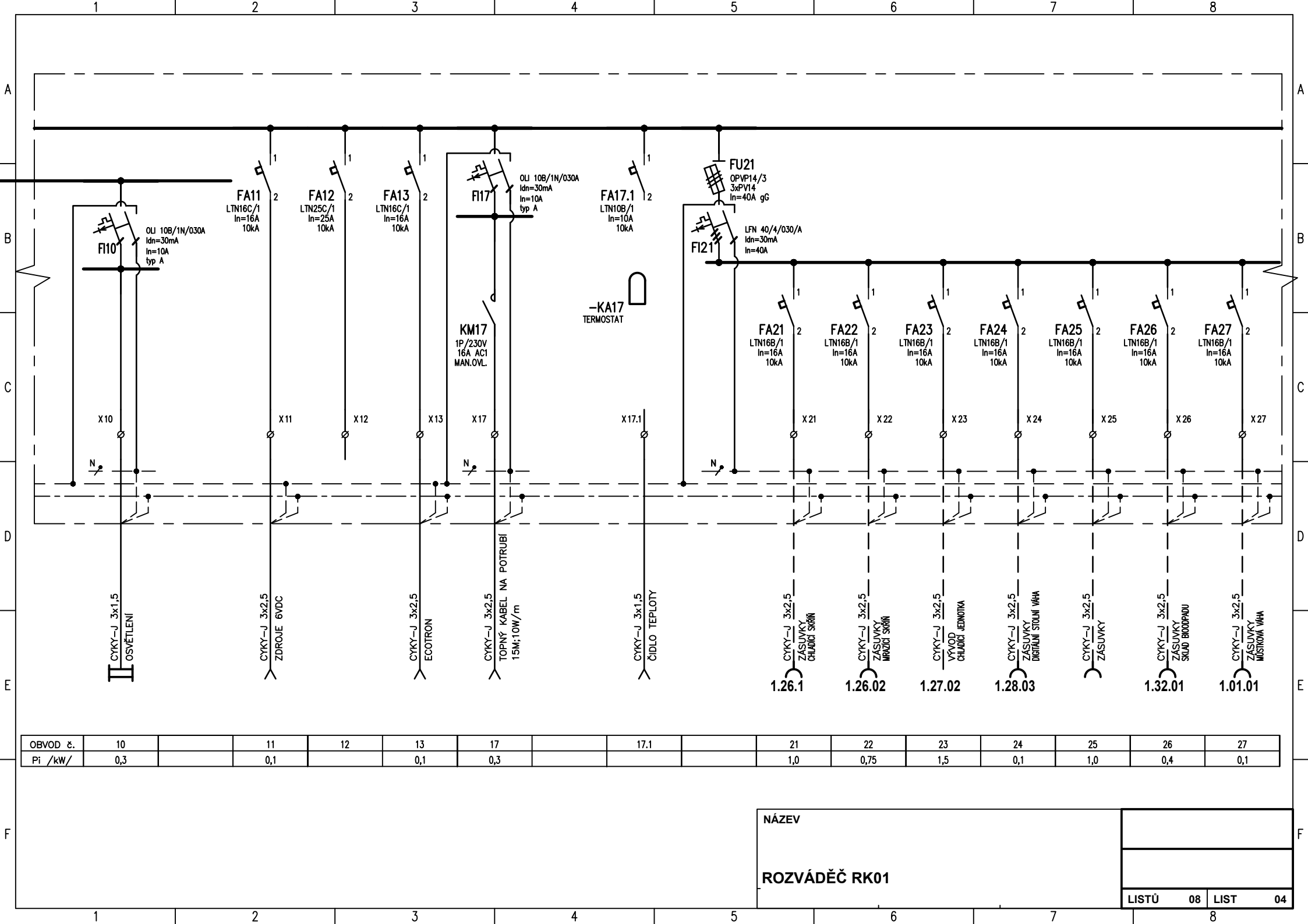
Rozváděč	RK01
Rozvodná soustava	3 NPE AC 50 Hz 230/400V / TN-S
Ochrana před nebezp. dotykem dle ČSN 33 2000-4-41ed.2	samočinným odpojením od zdroje
Typ	OCEP
Provedení	skříň
Přívod / vývody	shora / nahoru
Rozměr š x v x h [mm]	2x(800x2000x400) mm
Krytí (zavřeno / otevřeno)	IP 40 / IP 20
Vnější vlivy (prostředí)	normální
Pi [kW]	164
Pm [kW]	130

0,000 = 280,35 m n. m. (stávající)

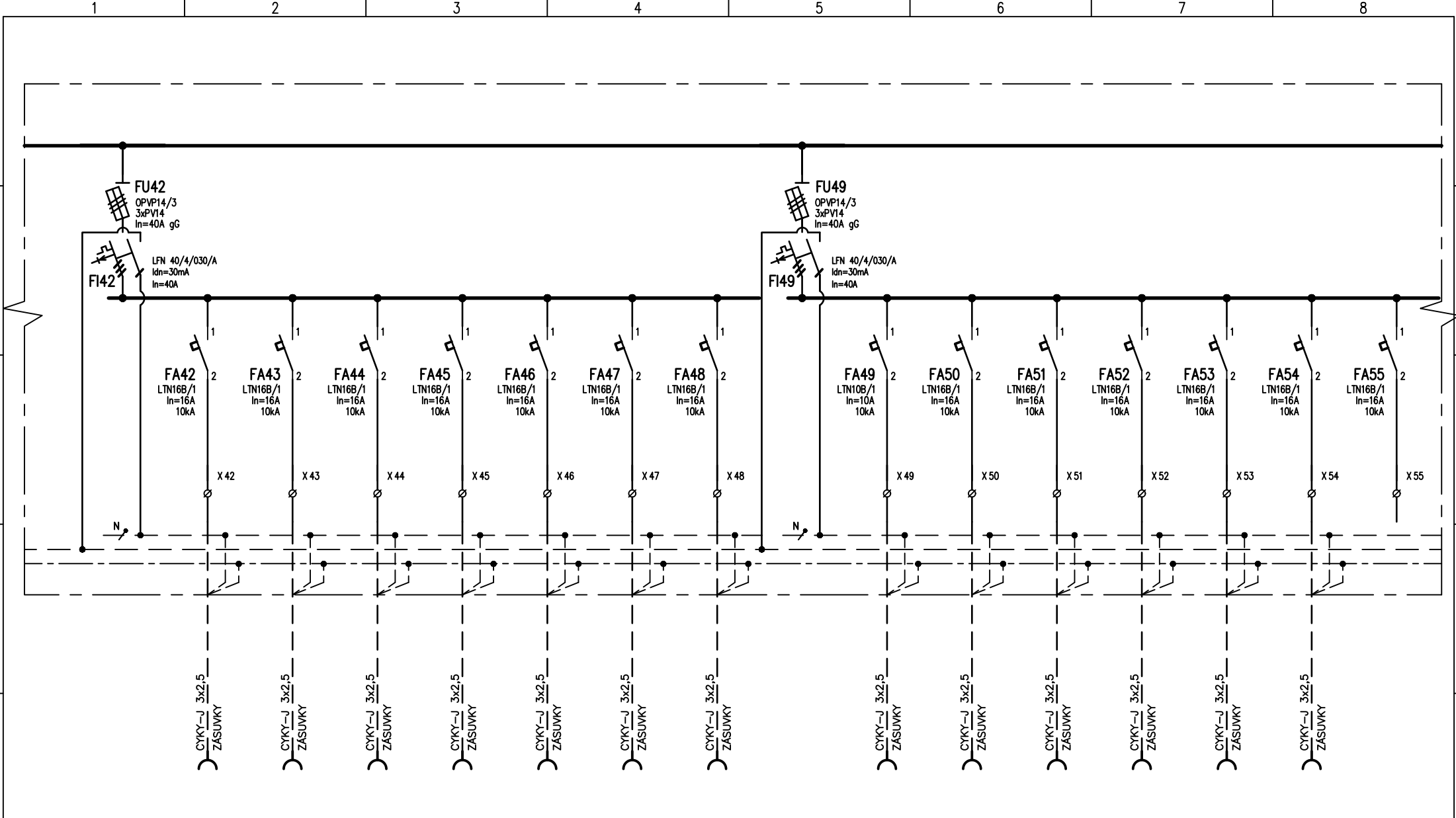
Hlavní projektant	Ing. Tomáš Kročil	Architekt	-	<div><div><div>K</div><div>PROJEKT</div><div>TOMÁŠ KROČIL</div></div><div>K PROJEKT, Kročil s.r.o. V Drahách 1141 763 26 Luhačovice IČ: 022 86 424 <a href="http://www.krocil.eu">http://www.krocil.eu</a></div></div>						
Projektant	Ing. Tomáš Kročil	Vypracoval	Ing. Petr Hanáček							
Stavebník	Město Uherský Brod (Masarykovo nám. 100, PSČ 688 01; IČ 002 91 463)									
Místo stavby	ZŠ Na Výsluní (Na Výsluní 2047, PSČ 688 01; parc.č. st.2812, k.ú. Uh.Brod)									
Název akce				Pare	1	2	3	4	5	6
ZŠ Na Výsluní – modernizace kuchyně				Zákázka	26ZAK1340					
				Účel PD	DSP + DPS					
Stavební objekt	SO 01 Modernizace kuchyně			Datum	březen 2026					
Část dokumentace	D.1.2.5 - Technika prostředí staveb - elektrotechnika			Formát	8× A4					
Obsah				Měřítko	Výkres č.					
ROZVÁDĚČ RK01				-	10					





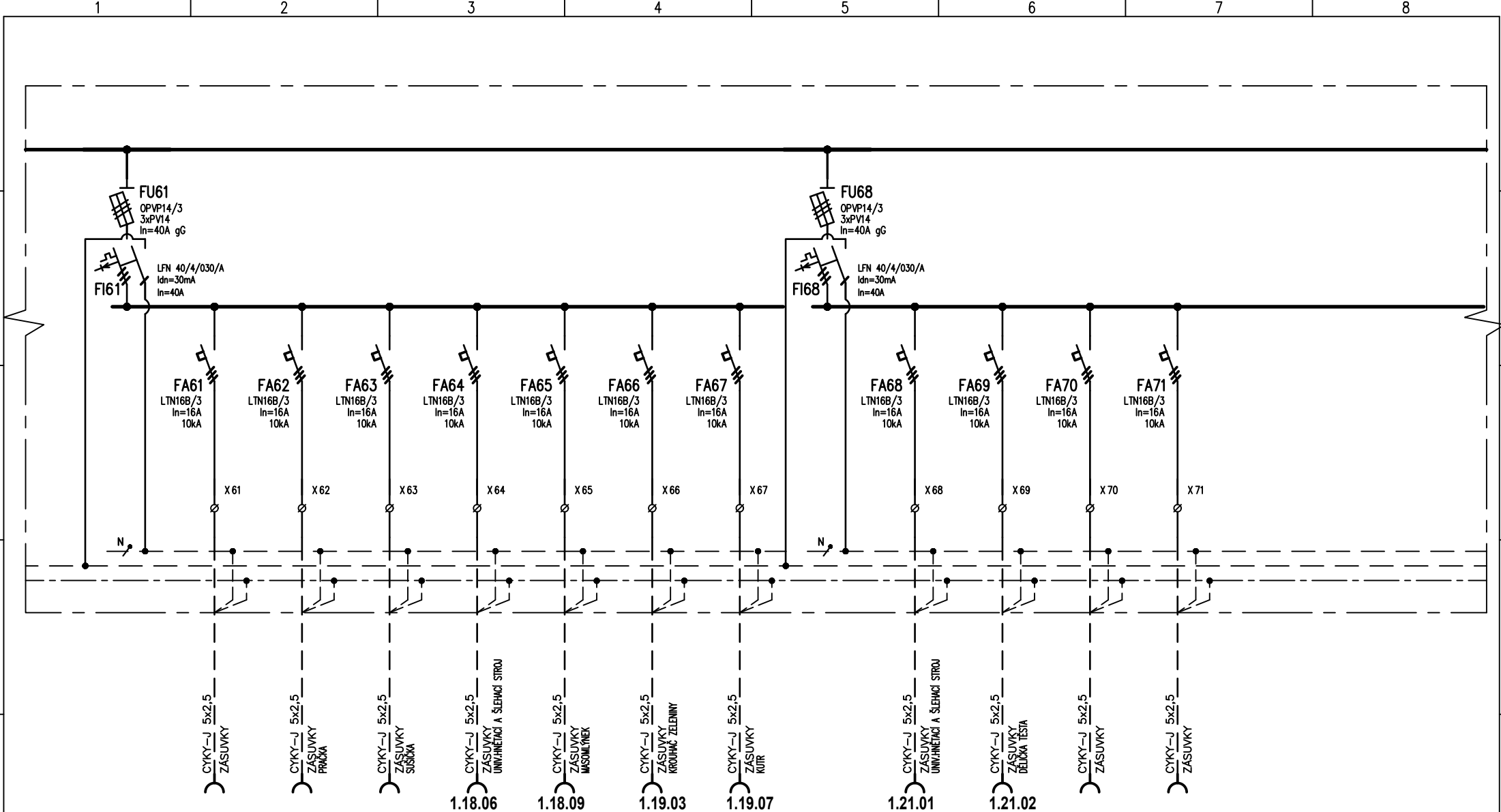






OBVOD č.		42	43	44	45	46	47	48		49	50	51	52	53	54	55
Pi /kW/		0,25	0,2	0,2	0,5	0,5	0,5	0,5		0,2	0,5	0,5	0,5	0,2	0,5	

NÁZEV			
ROZVÁDĚČ RK01			
LISTŮ	08	LIST	06



OBVOD č.		61	62	63	64	65	66	67		68	69	70	71			
Pi /kW/		3,5	3,5	3,5	2,0	2,0	1,1	1,5		2,8	1,5	1,5	1,5			

NÁZEV

ROZVÁDĚČ RK01

LISTŮ08LIST07

